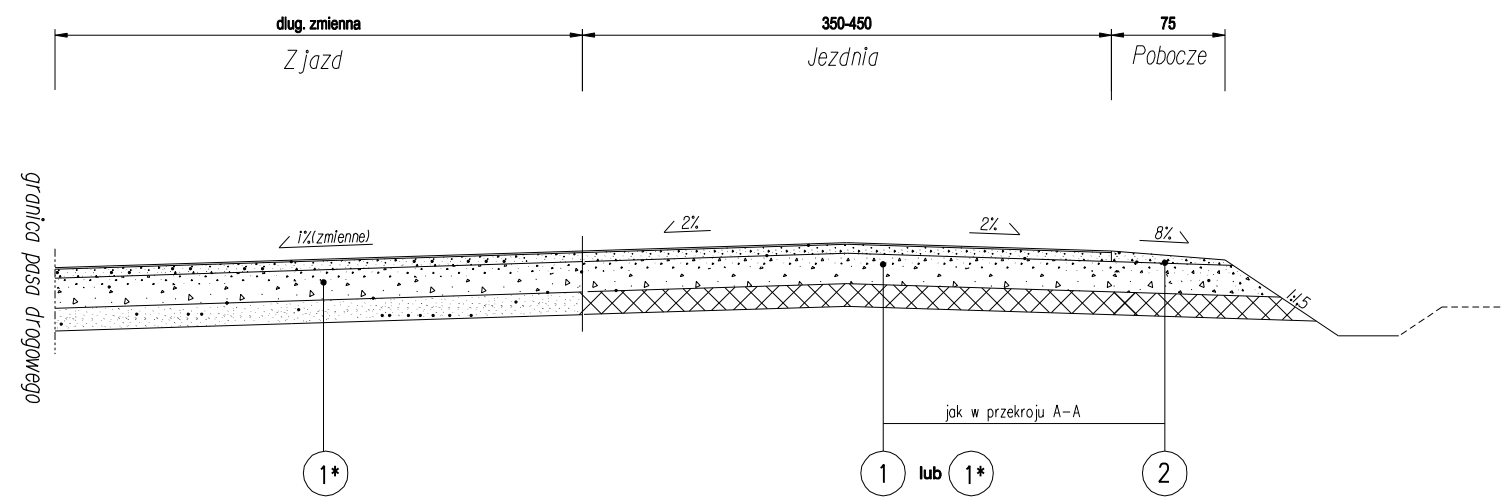
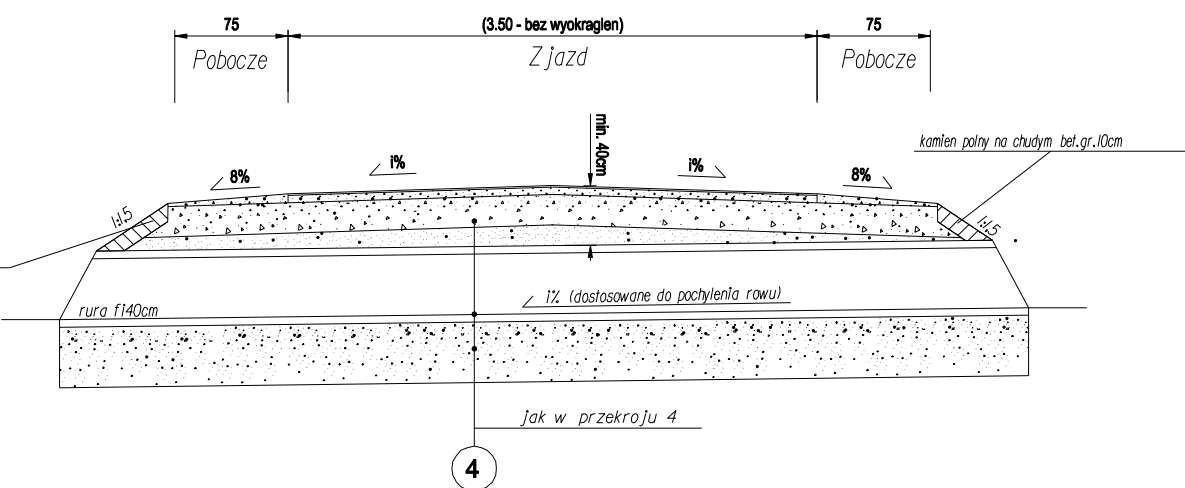
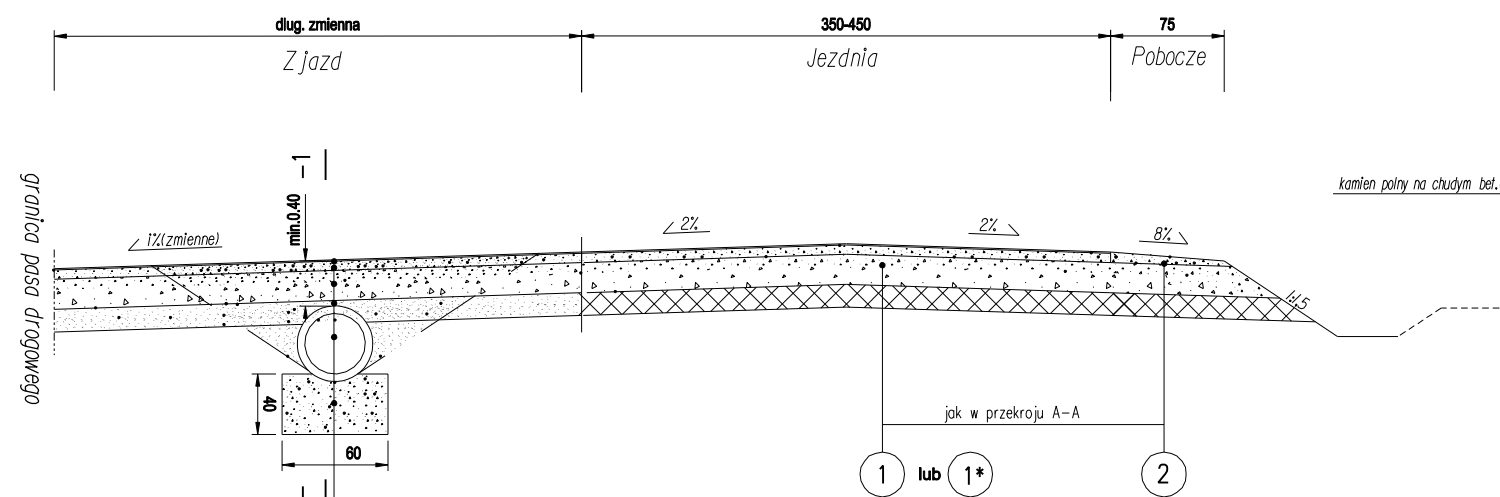


Przekroj 5 (zjazdy bez przepustu)



Przekroj 1-1

Przekroj 6 (zjazdy z przepustem)



Przekroje konstrukcyjne  
skala 1:50

Wariant 1 lub Wariant 2	Dwukrotne powierzchniowe utwardzenie nawierzchni grysami bazaltowymi i emulsją 1. grysami kamiennymi frakcji 2/5 mm w ilości 10 kg/m <sup>2</sup> , emulsją szybko rozpadową K170 w ilości 2,2 l/m <sup>2</sup> 2. grysami kamiennymi frakcji 5/8 mm w ilości 13 kg/m <sup>2</sup> , emulsją szybko rozpadową K170 w ilości 2,5 l/m <sup>2</sup>
	Warstwa nawierzchni z kruszywa wapiennego frakcji 0/22 mm grub. 5 cm wraz z głębokim bitumowaniem emulsją średniorozpadową K2 w ilości 3,0 l/m <sup>2</sup> oraz zamknięciem grysami bazaltowymi 8/11 mm w ilości 12 kg/m <sup>2</sup>
	Warstwa nawierzchni z destruktu asfaltowego sortowanego grub. 10 cm
	Dolna warstwa podbudowy z gruzu betonowego frakcji 0/31,5 mm grub. 20 cm
	Warstwa odsączająca z płasku grub. 20 cm
	Rura PEHD fi 40 cm
	Ława żwirowa grub. 40 cm

Jednostka projekt.:	P.H.U. "OLPROJEKT" Aleksandra Nitopiń-Jędrzejczak ul. Cierpicka 11, 85-790 Bydgoszcz		
Temat:	Przebudowa drogi gminnej nr 110103C relacji Mlewo - gr. gminy - Węgorzyn, w Gminie Kowalewo Pomorskie		
Inwestor:	GMINA KOWALEWO POMORSKIE Plan Wolności 1, 87-410 Kowalewo Pomorskie		
Treść rys.:	PRZEMOCY KONSURUKCYJNE		
Autor proj.:	Marian Pluta	specjalność: drogi i nawierzchnie iadniskowe Nr uprawnień: GP/1342/75/TO/92	
Opracował:	mgr inż. K. Jędrzejczak		
Data:	08.2016	Skala:	1:50
		Branża:	D
		Nr rys.:	23